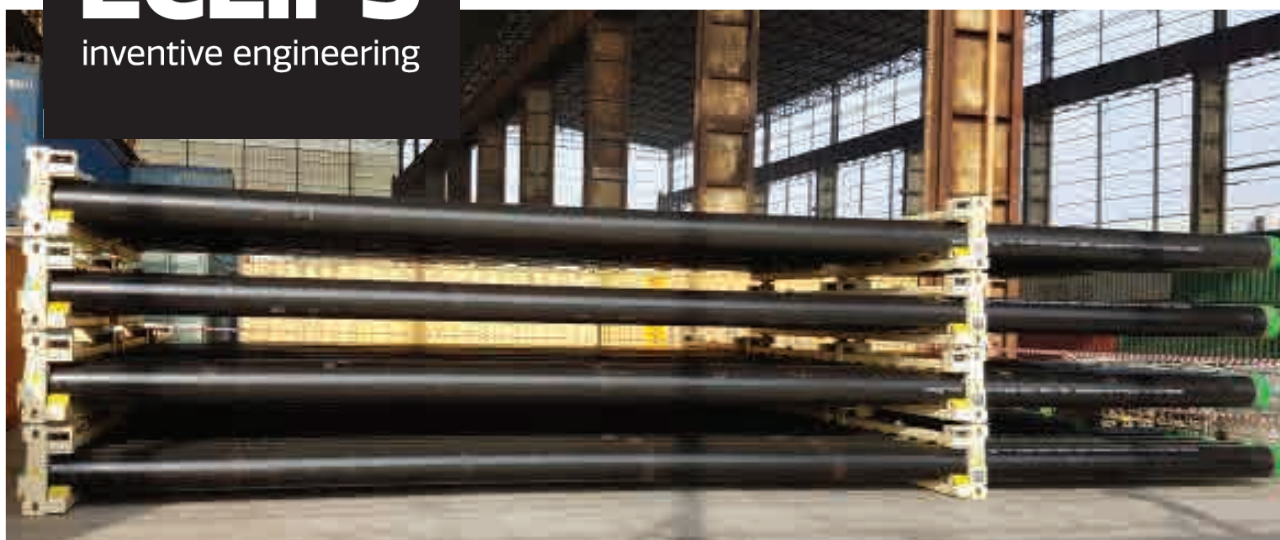




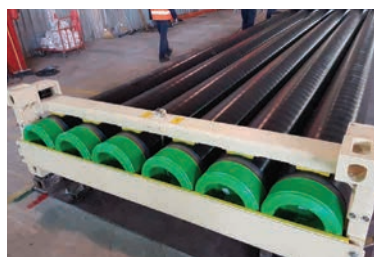
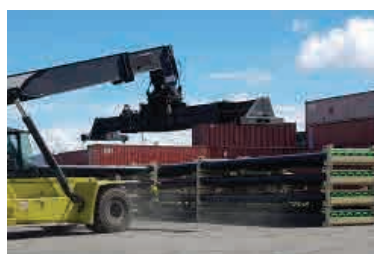
ECLIPS
inventive engineering

Pipe Intermodal Logistics System (PILS™) PILS14



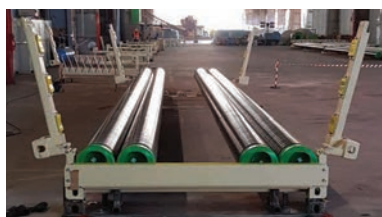
CARACTERÍSTICAS DEL PRODUCTO:

- > PILS es una solución segura e intermodal para transportar y almacenar tubería desde su fabricante, hasta el sitio de trabajo que se requiera.
- > PILS usa la estructura integral de la tubería para reducir la cadena de abastecimiento.
- > Cada PILS puede cargar seis tuberías entre 10 y 14 pulgadas de diámetro al mismo tiempo.
- > PILS convierte una tubería en huella ISO para hacer más eficiente la transportación, ya sea por carretera, vía marítima o tren, reduciendo la manipulación de las mismas, tiempo de transportación y los costos.
- > Cada PILS 14 puede ser transportado y apilado en dos niveles, cuando se transporta en camión, hasta seis niveles en barco, y seis niveles para almacenar.
- > La carga y transbordo de un rack de tubería solamente toma unos minutos y no requiere equipo o personal especializado.
- > PILS puede soportar cualquier largo de tubería dependiendo si se aumenta o disminuye el número de abrazaderas para sujetar.
- > PILS puede ser cargado por grúa, montacargas y equipo de carga para contenedores.
- > Reducción en tiempo de carga y descarga comprobado, asegura en gran manera las tuberías con el sistema de sujeción.



ESPECIFICACIONES DE UN PILS 14:

	Largo (con cabecera)	Ancho	Alto	Peso Bruto Máximo
mm	418	2438	721	405 kg
ft in	1' 4 1/2"	8'	2' 4 1/4"	890 lb



AUST Pat. App. No. 2014903047 - International (PCT) Pat. App. No. PCT/AU2014/050157

TODAS LAS DIMENSIONES Y PESOS SON NOMINALES Y SUJETAS A VARIACIONES MENORES QUE PUDIERAN OCURRIR EN EL PROCESO DE MANUFACTURA

SBI-101250_V2-0



Pipe Intermodal Logistics System (PILS™) PILS14